

MEDIENINFORMATION

Städtler-Logistik: Tourenplanungs- und Dispositionssoftware TRAMPAS Version 11

Individuelle Workflows für Disponententeams

Nürnberg, 13. März 2012 – Dr. Städtler Transport Consulting GmbH & Co. KG (Städtler-Logistik) bringt die neue Version ihres führenden Tourenplanungs- und Dispositionssystems TRAMPAS auf den Markt. Neben Verbesserungen der Darstellung und Benutzerführung bietet die Version 11 neue Möglichkeiten für die individuelle Anpassung einzelner Arbeitsplätze und Workflows im TRAMPAS Cockpit. Konnten schon bisher mehrere Disponenten zeitgleich und standortübergreifend auf das System zugreifen, lassen sich jetzt weitere Mitarbeiter, Kunden oder Partner über den Browser-basierenden Zugriff via TRAMPAS WebClient komfortabel und einfach in den Arbeits- und Informationsfluss integrieren.

TRAMPAS gehört seit Jahren zu den führenden Softwarelösungen, wenn es darum geht, komplexe Dispositionsaufgaben zu bewältigen und Touren aus Transport- oder Serviceaufträgen unter minimalem Ressourceneinsatz zu optimieren. Als echtes Multi-User-System erlaubt es die parallele Arbeit in Disposition, Flottenmanagement und Tourenplanung durch beliebig viele auch über mehrere Standorte verteilte Disponenten. In der neuen Version im Windows-7-/Office-2010-Look-and-Feel haben die Softwareentwickler der Städtler-Logistik zentrale Cockpit-Funktionen umgesetzt. Diese zentrale Arbeitsoberfläche für die Disponenten kann jetzt in Aussehen und Ordnerstrukturen individuell an die verschiedenen Arbeitsabläufe in den Unternehmen angepasst werden. Der Mitarbeiter profitiert von einer übersichtlicheren Gestaltung der Bildschirmanzeigen. Die benutzerspezifische Konfiguration schließt auch unterschiedliche Sprachversionen ein, sodass international und mehrsprachig aktive Unternehmen mit einheitlichen Prozessen arbeiten können. Zugleich erlaubt diese Individualisierung die Konzentration der Interfaces auf das Wesentliche. Der Mitarbeiter hat die zentralen Indikatoren der Zustände seiner Prozesse im Blick und kann von diesen aus bei Bedarf per Doppelklick entsprechende Reaktionen direkt starten.

Zusätzliche Anbindung: Browser-basierender TRAMPAS WebClient

Eine neue Dimension der Nutzung eröffnet das Browser-basierende Interface TRAMPAS WebClient. Die komfortable Kommunikationsschnittstelle ermöglicht es, Informationen zu geplanten Ankunftszeiten oder andere relevante Statusinformationen zu Aufträgen und Touren an Mitarbeiter, Kunden und Spediteure zu übermitteln. Mit angebundener Telematik-Lösung ist eine

Sendungsverfolgung online möglich. Über TRAMPAS WebClient können Kunden und Partner aber auch aktiv Aufträge platzieren und so auf sehr einfache, zuverlässige und effiziente Weise Informationen direkt an die Disponenten übermitteln. Die gesamte Funktionalität kann darüber hinaus direkt in bestehende Unternehmensplattformen integriert werden. Für die Anwender ist bei den via TRAMPAS WebClient angebotenen Arbeitsplätzen nur ein PC mit Internetanschluss und Browser erforderlich.

Der bessere Weg ist das Ziel

Die Zuordnung von Aufträgen und Transportkapazitäten sowie die Erstellung von optimierten Routen erfolgt in TRAMPAS 11 komfortabel unter Beachtung aller fahrzeug-, strecken- und frachtspezifischen Besonderheiten und im Einklang mit Bedingungen auf Empfängerseite, wie eingeschränkte Anlieferungszeiten. Sowohl automatische wie manuelle Planungen unterliegen automatischen Plausibilitätsprüfungen, etwa bezogen auf die Einhaltung von Fahr- und Ruhezeiten. Die Telematik-Anbindung sorgt für Soll-Ist-Vergleiche und erlaubt die schnelle Anpassung der Planung an geänderte Bedingungen sowie die Rückmeldung an den Fahrer.

TRAMPAS passt sich den Prozessen an

Das Dispositionssystem der Nürnberger Logistikspezialisten wird an die jeweiligen Prozesse der Kunden angepasst und unterstützt somit gezielt die bei den Unternehmen etablierten Dispositionsprozesse. Dafür kann TRAMPAS Daten aus verschiedensten Quellen übernehmen. Spezielle Branchenmodule für Außendienst, Fracht, Fuhrpark, Handel, Möbel und Service bilden besondere Problemstellungen einzelner Logistiksparten ab. Passend dazu wurde auch eine Verwaltung und Überwachung von Transporthilfsmitteln wie Containern, Mulden, Gestellen, Paletten etc. integriert – bis hin zur Abrechnung von Miet-Transporthilfsmitteln.

„TRAMPAS ist mit Sicherheit eines der mächtigsten und ausgereiftesten Logistiksysteme auf dem Markt“, davon ist Michael Reichle, Geschäftsführer von Städtler-Logistik, überzeugt. „Unsere Entwickler haben wieder dafür gesorgt, dass es nicht nur technologisch auf dem neuesten Stand ist, sondern dass unsere Praxiserfahrung aus unterschiedlichsten Kundenprojekten immer wieder in die reiche Funktionalität der Software einfließt.“

Verfügbares Bildmaterial

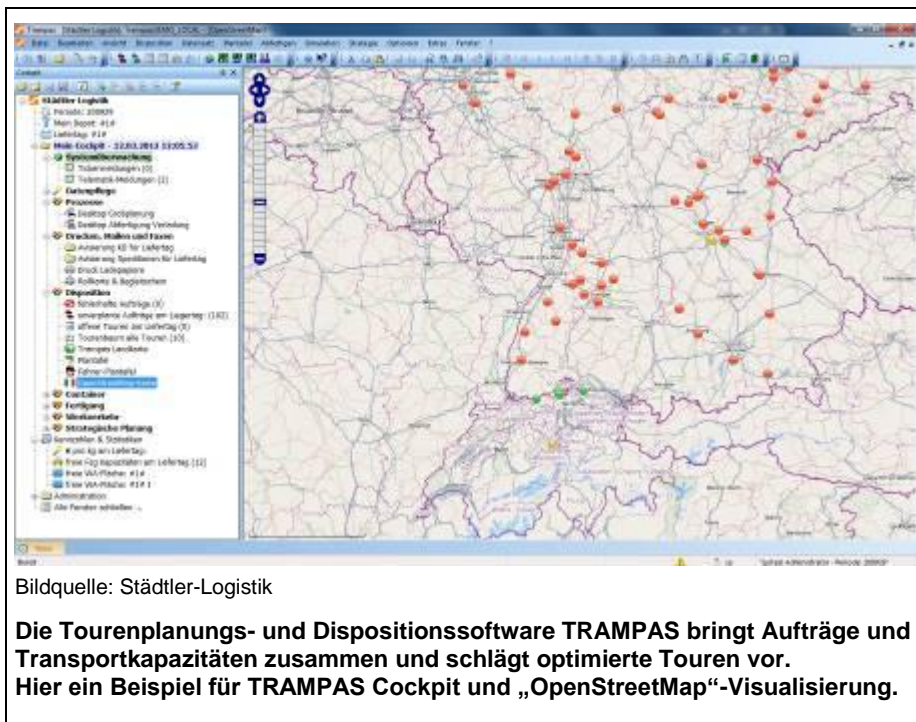
Folgendes Bildmaterial steht druckfähig im Internet zum Download bereit:

<http://www.htcm.de/kk/staedtler>



Bildquelle: Städtler-Logistik

Der TRAMPAS WebClient für Auftrags- und Tourenplatzierung sowie -verfolgung über Inter-/Intranet. Hier ein Beispiel für eine mögliche Auftragserfassungsmaske.



Bildquelle: Städtler-Logistik

Die Tourenplanungs- und Dispositionssoftware TRAMPAS bringt Aufträge und Transportkapazitäten zusammen und schlägt optimierte Touren vor. Hier ein Beispiel für TRAMPAS Cockpit und „OpenStreetMap“-Visualisierung.



Bildquelle: Städtler-Logistik

**Michael Reichle, Geschäftsführer von
Städtler-Logistik**

Über Dr. Städtler Transport Consulting GmbH & Co. KG

1961 gegründet gehört die Dr. Städtler Transport Consulting GmbH & Co. KG (Städtler-Logistik) zu den Pionieren und anerkannten Spezialisten im Bereich Softwarelösungen und Beratungsleistungen im Bereich der Transportlogistik. Mittleren und großen Industrie-, Handels und Transportunternehmen hilft die in Nürnberg beheimatete Firma dabei, Logistik-Leistungen zu optimieren, Kosten zu minimieren und die Wettbewerbskraft zu steigern. Dazu übernimmt Städtler-Logistik als Dienstleister Aufgaben des Transportmanagements und des Controllings, berät zu Fragen der internen und externen Logistik, des Supply Chain Managements, der Warenstromanalyse und des Transportkosten-Benchmarking. Als Softwareentwickler bietet Städtler-Logistik leistungsstarke Lösungen zur Tourenplanung und Fuhrparkverwaltung (TRAMPAS), zum Transportmanagement (LP/2), für Simulation und Controlling (SCALA und SP/2) sowie das globale Frachtenauskunftssystem e-freight. Zu den Kunden des Unternehmens gehören ABB, Adidas, Bauder, Brenntag, BASF, EDEKA, GO!, Kemmler, Himolla, Lifta, Drogeriemarkt Müller, Novelis, Pistor, Red Bull, REWE, Siemens, Schüco, Schüller Küchen, STIHL, ThyssenKrupp, WERU, VARTA, Vodafone, XXXLutz.

Weitere Informationen unter www.staedtler-logistik.de.

Weitere Informationen:

Dr. Städtler Transport Consulting
GmbH & Co. KG
Michael Reichle
Zollhausstraße 95
90469 Nürnberg

Telefon: +49 911 45009-311
Telefax: +49 911 45009-300
E-Mail: m.reichle@staedtler-logistik.de
www.staedtler-logistik.de

Pressekontakt:

HighTech communications GmbH
Brigitte Basilio
Grasserstraße 1c
80339 München

Telefon: +49 89 500778-20
Telefax: +49 89 500778-77
E-Mail: b.basilio@htcm.de

www.htcm.de